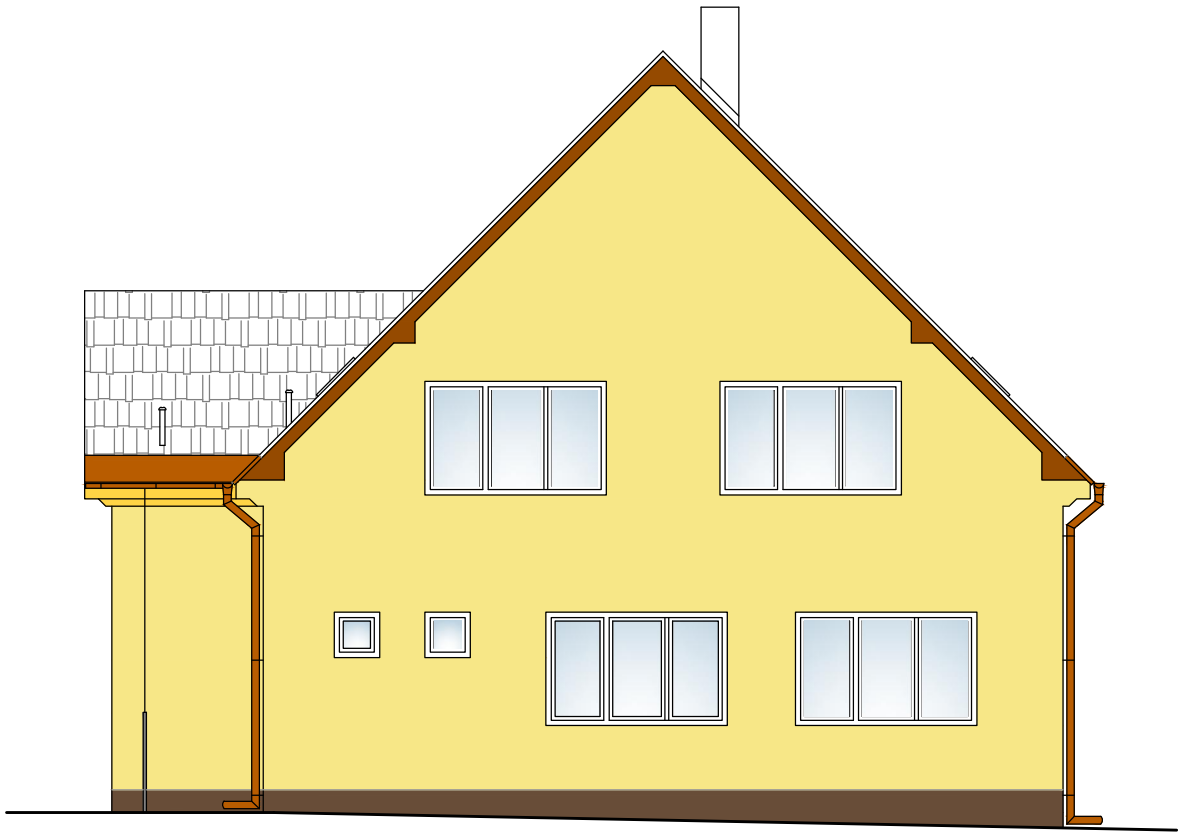
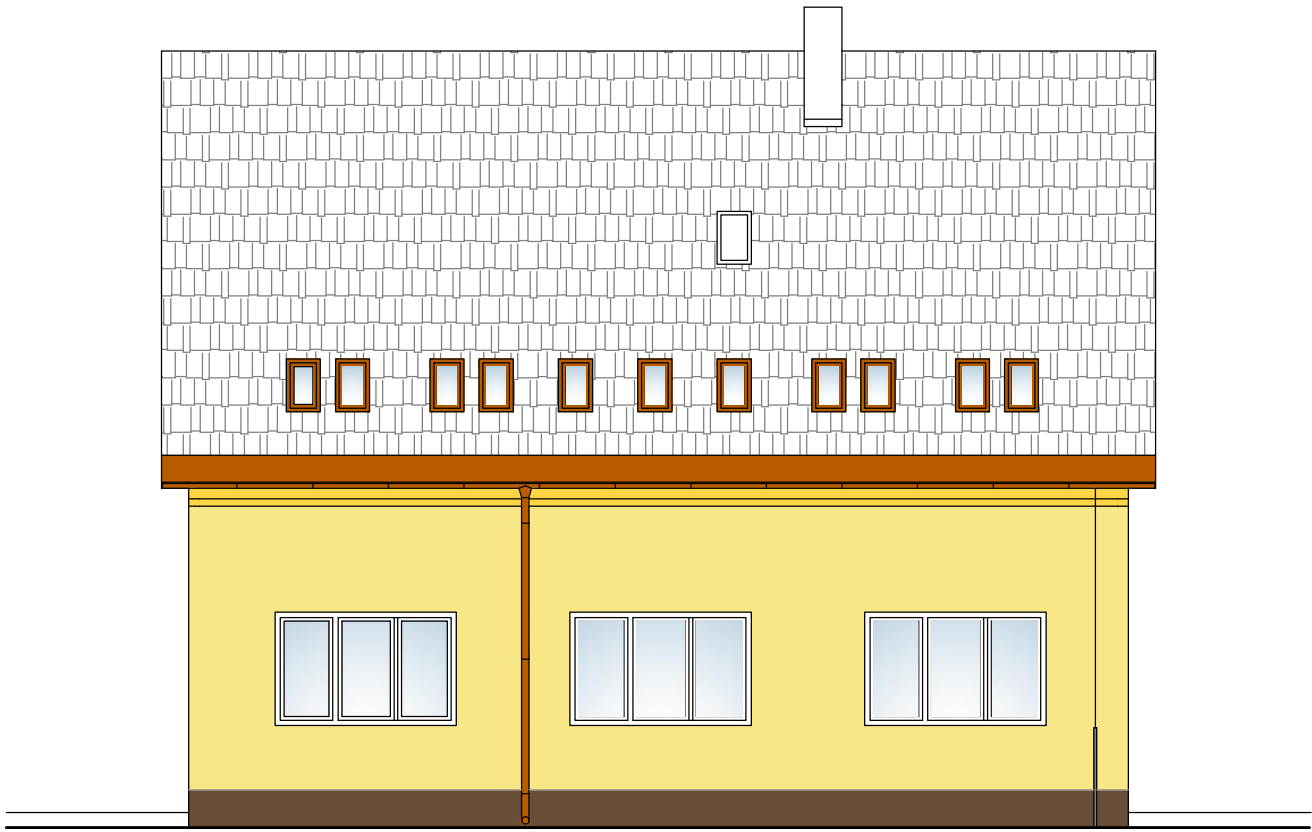


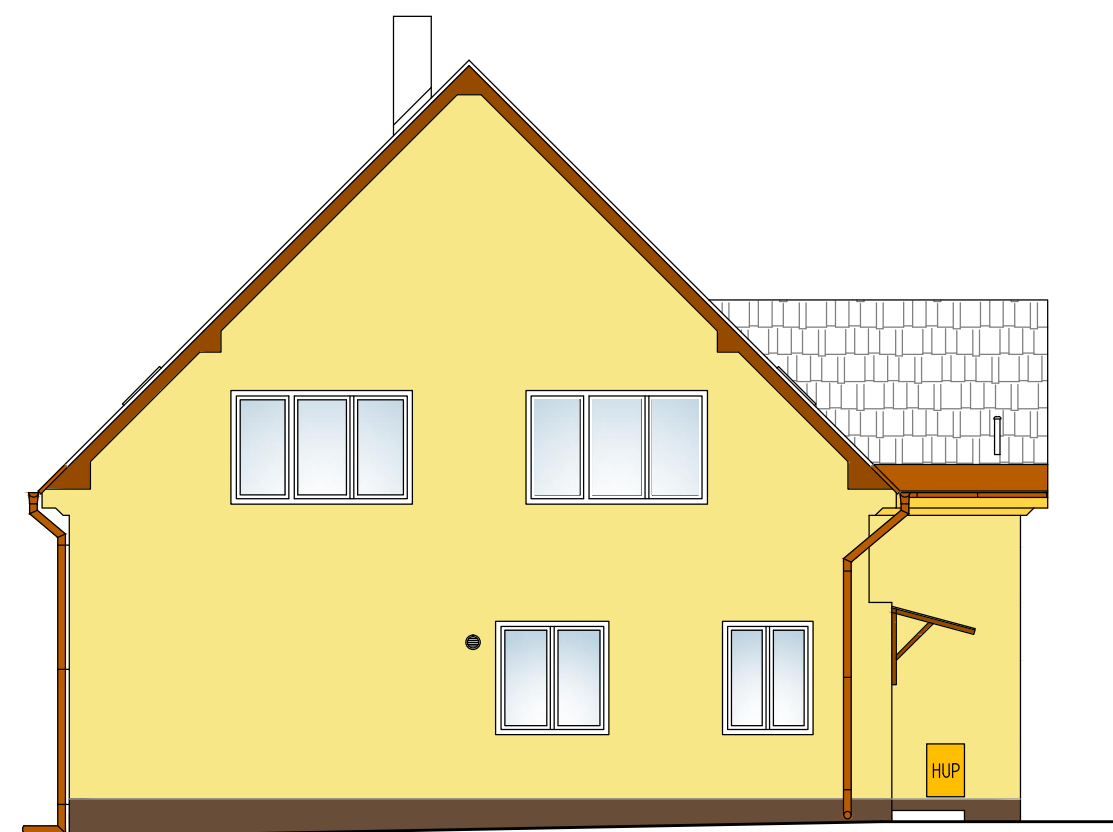
POHLED JIHOZÁPADNÍ



POHLED JIHOVÝCHODNÍ



POHLED SEVEROVÝCHODNÍ



POHLED SEVEROZÁPADNÍ



POZNÁMKY:

- POPIS KONSTRUKCÍ, ÚPRAV A SKLADEB: VIZ TECHNICKÁ ZPRÁVA
- Odstín barev na výkrese neodpovídá přesné barevnosti dle vzorníku. Pro úplnou představu je nutno shlédnout barvy přímo na barevnici !
- PŘED REALIZACÍ BUDE BAREVNÝ Odstín, sytost barev atd. upřesněn investorem na základě zapůjčeného vzorníku barev daného výrobce. Zajišť dodavatel stavby
- DÁLE JE NUTNÉ PROVÉST BAREVNÉ VZORKY NA DESCE Z TEPELNÉHO IZOLANTU A NECHAT JE ODSOUHLASIT INVESTOREM !!! Proveďte dodavatel stavby


- Hlavní vchodové dveře: hliník, barva šedostříbrná RAL 9006
- Okna: plast, barva základní bílá RAL 9003
- Střešní okna - lemování: lakovaný hliník, barva hnědá
- Vnější parapety: ocel. pozinkovaný plech min. tl. 0,6 mm s poplastovaným povrchem, barva hnědá
- Klempířské prvky: ocel. pozinkovaný plech min. tl. 0,6 mm, komaxit - barva hnědá
- Přesahy střechy: nátěr lazurovacím lakem, barva tmavě hnědá
- Stříška nad vstupem: nátěr lazurovacím lakem, barva tmavě hnědá
- Šindelová krytina stříšky: barva tmavě hnědá
- Skříň hup: nátěr, barva žlutá
- Skříň elektro: nátěr, barva šedá

LEGENDA BAREV:

- TENKOVSTVÁ PROBARVENÁ SILIKONOVÁ OMÍTKA S ROZTÍRANOU STRUKTUROU ZRNITOSTI 2,0 mm VČ PENETRACE, BAREVNÝ Odstín NCS 0825-G94 Y (HBW 75,7)
- TENKOVSTVÁ PROBARVENÁ SILIKONOVÁ OMÍTKA S ROZTÍRANOU STRUKTUROU ZRNITOSTI 2,0 mm VČ PENETRACE, BAREVNÝ Odstín NCS 1036-Y03R (HBW 68,8)
- DEKORATIVNÍ (MOZAIKOVÁ) OMÍTKA STŘEDNĚZRNÁ BAREVNÝ Odstín DO HNĚDA



KATASTRÁLNÍ ÚZEMÍ ZNOJMO-MĚSTO [793418], PARCELNÍ Č. 2854



DEA Energetická agentura, s.r.o.

Benešova 425, 664 42 Modřice

Cesta k úsporám energií

www.dea.cz

|                        |   |  |                                |
|------------------------|---|--|--------------------------------|
| PROJEKTANT:            | ING. ROMAN JELÍNEK  |  | AUTORIZAČNÍ RAZÍTKO:           |
| KONTROLOVAL:           | TOMÁŠ SÝKORA  |  |                                |
| ZODPOVĚDNÝ PROJEKTANT: | TOMÁŠ SÝKORA  |  |                                |
| INVESTOR:              | ZÁKLADNÍ UMĚLECKÁ ŠKOLA ZNOJMO<br>ROOSEVELTOVA 999/21, 669 02 ZNOJMO                    |  |                                |
| IČ                     | 702 85 756  |  |                                |
| MÍSTO STAVBY:          | RUMUNSKÁ 1697/5A, 669 02 ZNOJMO   |  |                                |
| ČÁST:                  | D.1.1. ARCHITEKTONICKO-STAVEBNÍ ŘEŠENÍ  |  | DATUM: 04/2014                 |
| STAVEBNÍ OBJEKT:       | SO 01   |  | FORMÁT:                        |
| NÁZEV STAVBY:          | SNÍŽENÍ ENERGETICKÉ NÁROČNOSTI OBJEKTU ZUŠ VE ZNOJMĚ<br>RUMUNSKÁ 1697/5A, 669 02 ZNOJMO |  | MĚŘÍTKO: 1:100                 |
|                        |   |  | STUPĚŇ DOKUMENTACE: OPŽP       |
|                        |   |  | ČÍSLO ZAKÁZKY: 14 062          |
| NÁZEV VÝKRESU:         | POHLEDY - BAREVNÉ ŘEŠENÍ  |  | ČÍSLO PARÉ: ČÍSLO VÝKRESU: 107 |